

"Tarvitsen Power Pointiin lisää fontteja. Mihin ne asennetaan ja mistä niitä voi etsiä?"

Windows XP ja sata-levy

KYSYMYS Ostin Western Digitalin 320 GB:n sata-levyn asentaakseni sen koneeseen, jossa käyttöjärjestelmänä on Windows XP Pro SP3. Emolevy on Abit IS7-V ja prosessori Intel Celeron. Levy näkyy biosissa ja windowsin laitehallinnassa (toimii oikein), mutta eipä vaan windowsin järjestelmänhallinnassa. Päivitin emolevyn ajurit ilman tulosta.

Voiko kovalevyn asentaminen vaatia käyttöjärjestelmän uudelleenasetuksen?

ANTTI HUJANEN

VASTAUS Ei vaadi. Sinun pitää vain alustaa ja osioida levy ensin. Valitse Käynnistä | Suorita... | kirjoita ruutuun diskmgmt.msc ja paina enteriä. Sieltä voit tehdä ko. operaatiot.

Lisäohjetta: <http://support.microsoft.com/kb/309000/fi>

PASI REVONMÄKI

Lisää tehoa

KYSYMYS Abit AS8 -emolevyssä on nyt Pentium 4 3.2 GHz (Socket 775). Haluaisin saada tietokoneeseeni lisää tehoa prosessoria vaihtamalla.

Tukeeko tietokoneeni Abit AS8 -emolevy uudempia dualcore prosessoreita tai sosisiko Intel Pentium 4 3.6 GHz 2 MB (LGA775) -prosessori ko. emolevyyn?

Jos emolevy pitää vaihtaa, haluaisin hyödyntää yhä neljää Kingston KVR400X72C3A/1G ECC -muistia. Lisäksi Asus AH2600PRO 512 MB agb-näytönohjain tulisi saada hyödynnettyä.

ANONYMI

50€ **VASTAUS** Emosi ei tue nykyisiä tupalaydinprossuja (www.abit.com.tw/page/en/motherboard/motherboard_detail.php?pMODEL_NAME=AS8&fMYPE=LGA775).

Nykyemoissa käytetään ddr2- tai ddr3-muisteja ja PCIe-näytönohjaimia, joten kyllä kaikki menee

vaihtoon, jos lisätehoja kaipaavat.

JUKKA WATHÉN

VASTAUS Pelkän prosessorin vaihtaminen tehokkaampaan (Pentium 4 3.6 GHz) nykyiselle emolevyllä ei kannata, koska et tehon puolesta saa mitään huomattavaa parannusta aiempaan.

Kun arkkitehtuuri on prosessoreilla sama, 10-prosenttinen hertsien parannus tuo enintään presentin parannuksen tehoon, vaikka isompi välimuisti olisikin uudessa vakiona. Ainoastaan joku satunnainen softa saattaa nopeutua havaittavasti, muuten ei päivityksestä ole mitään iloa.

PETER LODEWYKS

Kannettavan hiiri mykkä

KYSYMYS Kun yritän käyttää Acer AspireOne -kannettavani hiirtä, ei tapahdu mitään. Joudun kytkeään erillisen hiiren usb:n kautta. Itse epäilen, että kone on hävitänyt ajurin. Miten minun pitäisi toimia? Käyttöjärjestelmä on Windows XP.

ANONYMI

VASTAUS Kokeile painaa Fn+F7 (tai muuta F-näppäintä, jossa näkyy hiiren kuva). Voi olla, että olet kytkenyt hiiren pois päältä.

ESA KOMULAINEN

VASTAUS Voisiko olla mahdollista, että olet poistanut hiiren käytöstä biosissa? Kiinteät hiiret eivät tarvitse sen kummempia ajureita (yleensä) kuin muutkaan hiiret. On myös mahdollista, että taso hiiri on kuollut.

Kurkkaa järjestelmänvalvojana, mitä laitehallinta sanoo. Ja tarkista nyt kuitenkin ne ajuritkin, kyseessä on merkkikone.

LAURI ARO

Emolevy vaihtoon – miten käy käyttöjärjestelmän?

KYSYMYS Minulla on HP dx6100 M mennyt ihan jumiin. Ei pääse edes

biosiin: vilkkuu vähän ja se on sitten siinä. Cd-käynnistys ei toimi – kone ei ole hengissä niin pitkään, että se alkaisi lukea levyä.

Ajattelin hankkia uuden emolevyn, prosessorin ja muistit. Miten käy Windows XP Professionalille? Tuleeko uudelleenasetus? Onko väliä, mikä prosessori valitaan (vanha on Intel P4), jotta vanha windows heräisi eloon?

ANONYMI

VASTAUS Useimmiten vaatii uudelleenasetuksen. Joskus jos emo on "samaa perhettä" kuin vanha emo, esimerkiksi nVidia-piirisarjalainen, saattaa olla, että kone käynnistyy ja pelkkä ajurien asennus riittää.

Itselläni on tainnut kuitenkin suurin osa olla sellaisia, että vähintään korjausasetus on tarvinnut tehdä. Aktivointia ei ole toisinaan tarvittu tai se on mennyt läpi ja jossakin tapauksissa sen on joutunut tekemään puhelimitse, koska windowsiin ei pääse kirjautumaan aktivointiajan ollessa täynnä.

Kaikesta huolimatta täydellinen uudelleenasetus on suositeltava, koska muutoin "vanhaa perimää" eli vanhoja obsolete-ajureita ynnä muita jää roikkumaan. Se on parin päivän homma.

ESA KOMULAINEN

Emolevyn hajoamisen syy

KYSYMYS Itselläni hajosi vähän aikaa sitten kannettavan emolevy. Haluaisin tietää, mikä voi johtaa emolevyn hajoamiseen, sillä haluan välttää sitä. Kannettava oli kuitenkin vain hieman yli kaksi vuotta vanha.

ANONYMI

VASTAUS Ilmanvaihto ja ilma-aukkojen puhdistus on yksi tärkeimpiä huoltotoimenpiteitä kannettavan kunnossapidossa. Nyt on pari esimerkkitapausta, missä on "huolehditu" asiasta ja käytetty jopa sellaista tuuletusalustaa, mutta silti sisältä löytyi aivan ummassa olevia tuuletusaukkoja. Yksikin kone



Kysy tai vastaa, voit voittaa

Kuuma linja kootaan MikroPC.netissä esitetyistä kysymyksistä ja muiden lukijoiden antamista vastauksista. Netissä esitetyt kysymykset ja vastaukset voidaan julkaista lehdessä, ellei kirjoittaja sitä erikseen kiellä. Kysymyksiä voi esittää myös nimettömänä.

Vastaajien kesken arvotaan joka lehdessä Verkkokauppa.com-nettikaupan 50 euron lahjakortti. Voittajalle ilmoitetaan lahjakortista sähköpostitse.

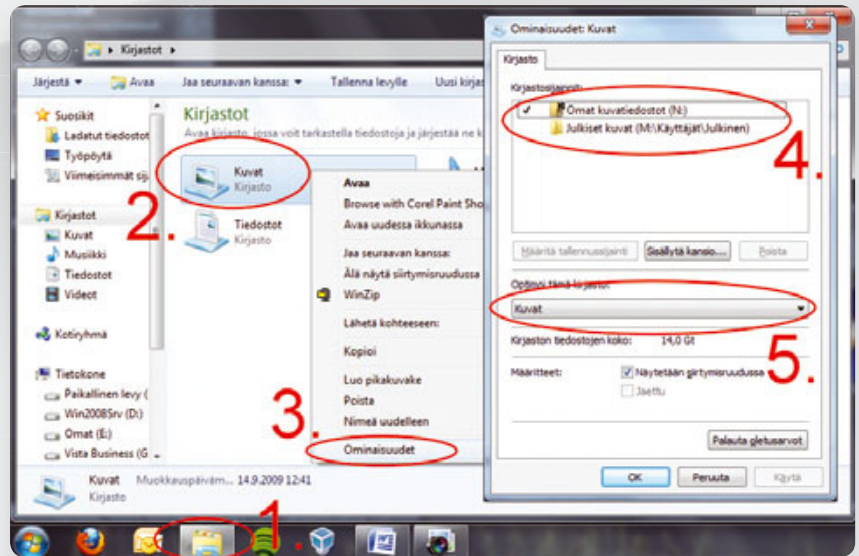
Vinkki | Ota seiskan kirjastot haltuun

WINDOWS 7:n YKSI NÄPPÄRÄ

uudistus on koota eri levyillä olevat tiedostot näennäisesti yhteen sijaintipaikkaan uuden Kirjastot-toiminnon avulla. Kirjastot-kuvake näkyy käynnistä-painikkeen vieressä ja näyttää oletuksena käyttäjälle määritetyt yleisten tiedostojen, kuvien, musiikin ja videoiden tiedostosäilökansiot. Tiedostot eivät sijaitse Kirjastoissa, vaan Kirjastot tarjoaa tavallaan vain pikakuvakkeet samantyyppisistä tiedostoista.

Käytöissäsi saattaa olla useita kovalevyjä, joihin esimerkiksi dokumenttisi ovat hajautuneet, osa näistä saattaa olla vaikkapa ulkoisella NAS-verkkolevyllä. Kirjastojen avulla voit näyttää kaikki eri asiakirjat helposti yhden kansion alla, vaikka jatkossakin säilyttäisit ne eri kansioissa.

Miten voit määrittää eri kansiot näkyviin Kirjastoissa? Avaa Kirjastot Käynnistä-painikkeen oikealta puolelta. Klikkaa esimerkiksi



kansiota Tiedostot hiiren oikealla ja valitse Ominaisuudet. Voit valita kyseiseen kirjastokansioon sisällytettävät kohteet sekä tiedostotyytit, jotka kansiossa näytetään. Voit määrittää myös tallennussijainnin,

johon Kirjastoon tallennetut tiedostot oletusarvoisesti tallentuvat. Kun olet määrittänyt yleisen Tiedostot-kirjaston, määritä myös Kuvat, Musiikki ja Videot-kirjastot. ○

jumitti, kun prosessorilta tulevan jäähdytysputken päässä oleva ritilä oli lähes sentin paksuisen pölykerroksen peitossa ja tukos oli tuulettimen ja ritilän välissä.

MAURI MERTANEN

VASTAUS Vaikka kone olisi aina pöydällä pölyttömänä, emolevy voi hajota. Niin kävi noin kaksi vuotta vanhalle Acerille. Huomasin, että kone kuumeni kohtuuttomasti, kun sitä käytti ulkoisella näytöllä siten, että koneen kansi on suljettu. Kannattaa käyttää kannettavaa myös ulkoisella näytöllä siten, että jäähtyminen onnistuu myös näppäimistön kautta.

MIKKO ISOTALO

VASTAUS Joissakin kannettavissa runko saattaa olla sen verran heppoinen (taipuisa), että roikotettaessa kannettavaa kansi auki yhdestä kulmasta myös emolevy pääsee taipumaan. Seurauksena on johtimen katkeaminen tai juotoksen irtoaminen.

TIMO HUMALISTO

Fonttien asentaminen

KYSYMYKS Käytössä on Windows XP Professional ja tarvitsen ainakin Power Pointiin lisää fontteja. Ei mitään kummallisia höhöjä, vaan asiallisia. Mihin ne asennetaan ja mistä niitä voi etsiä?

MIKKO HAUSMANN

VASTAUS Asennetaan kansioon C:\Windows\Fonts tai Ohjauspaneelin kautta valitsemalla Fontit ja . Löytyy monestakin eri lähteestä, esimerkiksi erilaiset kuvapankki-cd:t ja kaupalliset fonttikirjastot tarjoavat näitä. Asentamalla ilmaisen OpenOffice-paketin, saat muutamia fontteja.

JUHA-K HUMALJOKI

Automaattisen käynnistyksen estäminen XP:ssä

KYSYMYKS Käytän ulkoisia kiintolevyjä ja muistitikkuja. Aina, kun laitan jonkun niistä kiinni koneeseen XP lataa automaattista käynnistystä varten ikkunoita ruuduntäydeltä. En koskaan halua valita mitään tarjottua toimintoa.

Onko mitään keinoa saada poistettua tämä ärsyttävä automaattitoiminto? Onko ohjelmaa, joka poistaisi automaattisen käynnistyksen kätevästi? Missä rekisterissä on tämän toiminnon asetus? En tarkoita cd-aseman automaattikäynnistystä.

JORMA SÖDERLUND

VASTAUS Lataa TweakUI ja ruksi kaikenlaiset autorunit kuuseen (**MikroPC.net**: TweakUI-PowertoySetup21000.exe, 147 kt). Voit myös rekkarista etsiä kaikki NoDriveTypeAutoRun-avaimet ja asettaa niiden arvoksi 000000ff.

Oman tietokoneen kautta selailtaessa lävähtää vielä jokin autorun (jos esimerkik-

si cd-levyllä autorun.inf), sen estämistä en muista. On huomioitava, että joskus tuo NoDriveTypeAutoRun-juttukaan ei tunnu auttavan.

LASSE REINIKAINEN

VASTAUS Kokeile Default Programs Editor-nimistä ohjelmaa, jolla voi hallita automaattikäynnistystä sekä määrittää tiedostotyytit avautumaan halutuissa ohjelmissa.

Ohjelma on saatavilla **MikroPC.netistä**: DefaultProgramsEditor2412991247.zip, 676 kt.

NIKO JAKOBSSON

Tiedostojen avaamismäärittelyt Firefoxissa

KYSYMYKS Kun lataan tiedostoja netistä, Firefox kysyy yleensä, mitä tiedostolle tehdään eli avataanko tai tallennetaanko se. Olen yhden tiedostotyyppin kohdalla kuitenkin vahingossa klikannut "älä kysy uudestaan".

Miten tämä asetuksen saa poistettua käytöstä?

MIKKO ISOTALO

VASTAUS Valitse Firefoxin valikosta Työkalut | Asetukset | Ohjelmat. Voit muuttaa asetuksia sisältötyypin mukaan.

VESA SAARIO