

Kuuma linja Keskustelua, kysymyksiä ja vastauksia

Kuuma linja kootaan MikroPC.netissä esitetyistä kysymyksistä ja muiden lukijoiden antamista vastauksista. Netissä esitetyjä kysymyksiä ja vastauksia voidaan julkaista lehdessä, ellei kirjoittaja sitä erikseen kiellä. Kysymyksiä voi esittää myös nimettömänä. Suoraan toimitukseen osoitetut kysymykset siirretään MikroPC.netin keskustelualueelle, eikä niihin vastata henkilökohtaisesti. **Vastaaajien kesken arvotaan joka lehdessä Verkkokauppa.com-nettikaupan 50 euron lahjakortti.** Voittajalle ilmoitetaan lahjakortista sähköpostitse.

Tuulettimien puhdistus

KYSYMYKS Muutaman vuoden vanha tietokone on imenyt sisuksiinsa sen verran pölyä, että tuulettimien meteli alkaa jo häiritä. Yritän säännöllisesti putsata enimmäkseen sotkut pois, mutta tuulettimien siivous on hankalampaa. Mikä olisi järkevä ja tehokas tapa putsata pölyt tuulettimista?

Tähän mennessä parhaaksi vaihtoehdoksi olen havainnut pumpulitikut, niillä saa suurimmat tuulettimet puhtaiksi. Löytöisikö parempaa vaihtoehtoa?

SAMULI HUHTAMÄKI



VASTAUS Prf 4-44. Kyseessä on "palamaton" paineilma spraypurkissa itse liitettävällä lisäletkulla. Suihkuta purkki pystyasennossa, suuntaa suihku lisäletkulla ja varaa pitempiin suihkutussessioihin hanskat. Purkki nimittäin jäähtyy aika kylmäksi ja saattaa kostealla kelillä vetää jopa jäihin ulkopinnaltaan. www.google.fi/search?q=prf+4-44

VESA SAARIO

Vista unohtaa langattoman verkon salasanan

KYSYMYKS Miten saisin Vistan muistamaan langattoman kotiverkkoni olemassaolon? Nyt se kysyy joka buuttauksen jälkeen ESSID'in ja salasanan uusiksi.

KALEVI VIRTANEN

VASTAUS http://kbserver.netgear.com/kb_web_files/n101692.asp

REIJO IMMANEN

VASTAUS Jos yhteys on jo muodostettu: 'Verkko- ja jakamiskeskuksessa' valitset käyttämäsi 'Langattoman verkkoyhteyden' kohdalta 'Näytä tila' ja sieltä valitset 'Langattoman yhteyden ominaisuudet'. Siellä pääset sitten määrittämään juuri tuon langattoman verkon asetukset. Myös sen kuinka siihen yhdistetään.

PASI REVONMÄKI

Sata-levyt hitaita?

KYSYMYKS Uusin pöytäkoneeni ja käyttöjärjestelmä on Windows XP Professional. Uudessa koneessa on kaksi reilun 300 gigatavun sata-levyä.

Nyt ihmettelen, miksi ne ovat tolkkottoman hitaita kopioidessani isoja tiedostoja (1-3 gigatavua). Vanhoilla ide-levyillä kaikki meni paljon nopeammin.

Ajurit on tarkistettu, ne ovat viimeiset. Normaalisissa käytöissä en havaitse viiveitä edellisiin verrattuna. Vai onko tämä hitaus sata-levyjen ominaisuus?

ANONYMI

VASTAUS Jotain häikkää on, koska kokemuksen perusteella sata-levyt ovat olleet selvästi nopeampia kuin ide-levyt. Isojen tiedostojen tiedostonsiirroissa ne ovat jopa puolet nopeampia.

Seuraavassa olettamuksena on, että koneessasi on Windows XP: Kannattaa tarkistaa, että dma on päällä ja että sata-piirien ajurit ovat kunnossa. Ajurit ovat yleensä emolevyn rompulla, useimmitenhan nuo levyt eivät XP:ssä näy ilman niitä, mutta joskus emolevyn bios osaa emuloida ideä, jolloin ajureita ei välttämättä tarvita. UltraDMA saattaa joskus tipahtaa tiedonsiirto-ongelmien vuoksi pois päältä.

Tässä <http://support.microsoft.com/kb/817472/en-us> -ar-

tikkelissa lisää kyseessä olevasta asiasta. Saattaa auttaa, että ajurit poistetaan laitehallinnan kautta ja annetaan XP:n tunnistaa sata-levyt uudelleen.

ESA KOMULAINEN

VASTAUS Ainakin muutamalla kannettavalla tuo näkyy niin, että bios sanoo kovalevyn olevan compatibility modessa, ja silloin sata on tosissaan hidas.

Sata-ajurit pitää koneelle antaa ja sitten varmistaa biosista, että käytössä on oikea sata-tila.

KARI KALLIOMÄKI

Kone käynnistyy ikävän hitaasti

KYSYMYKS Koneen käynnistys kestää nykyään ikuisuuden. Vinkkejä käynnistymisen nopeuttamiseen? Järjestelmä on Windows XP.

ANONYMI

VASTAUS Voit kokeilla BootVisin ajoa. Ohjelman pitäisi kytä siirtämään koneen käynnistymisen yhteydessä ladattavat tiedostot yhteen "putkeen" kiintolevyn ulkoreunalle, josta ne saadaan ladattua nopeammin muistiin kuin ympäri levyä olevat tiedostot.

Oman työkannettavani käynnistys nopeutui selvästi tuon optimointiajon jälkeen, mutta vastaavasti olen nähnyt monia koneita, joissa nopeutus on ollut sangen marginaalinen. Löytyy MikroPC.netistä ja Googlella.

TIMO INKINEN

Kun virtalähde ei riitä...

KYSYMYKS Mitä tapahtuu, jos kone vaatii enemmän tehoa kuin virtalähteestä irtoaa?

ANONYMI

VASTAUS Osoitteesta www.extreme.outervision.com/PSUEngine löytyy varsin käytännöllinen ja hyväksi havaittu laskuri virtankulutukseen. Alimitoitettu virtalähde saattaa aiheuttaa esimerkiksi tietokoneen kaatumisia.

EERO SEPPÄ

Piitahna pois prosessorin päältä

KYSYMYKS Pitäisi puhdistaa edelliset piitahnamömmöt prosessorin päältä uusien tieltä pois. Varmainkin jokin alkoholipohjainen aine + vanupuikko tai talouspaperi kelpaavat tähän? Olisiko mitään järkeä kokeilla esimerkiksi haavanpuhdistusainetta?

ANONYMI

VASTAUS Apteekista saa 100 ml pulloissa (puhdasta) asetonia ja puhdistettua bensaa. Niillä olen aina pärjännyt. Asetoni liuottaa joitain muoveja eli sen kanssa pitää toimia varoen. Bensalla en ole onnistunut sössimään mitään.

Pahimmat töhnät saa pois vessa- tai talouspaperilla, jotka tietysti voivat olla liian karkeita pehmeille pinnoille. Apteekista saa myös kätsyjä pieniä ja pehmeämpiä "puuvillarättejä", jotka ovat ilmeisesti haavanpuhdistukseen tarkoitettuja.

LASSE REINIKAINEN

Kaistan rajoittaminen

KYSYMYKS Pitäisi rajoittaa kaistanleveyttä käyttäjäkohtaisesti, jotta yksi käyttäjä ei veisi laatuksillaan koko kaistaa. Miten se onnistuu Windows XP -koneissa, jotka ovat verkossa keskenään?

ANONYMI

VASTAUS Kokeile ilmaista Bandwidth Controlleria: www.snap

files.com/get/bwcontrollerpe.html
NUUTTI HYTTINEN

Word 2003 hidastelee

KYSYMYKSI Kun kirjoitan normaalia tekstiä Wordillä, teksti tulee ruudulle jälkijunassa. Jos kirjoitan polkupyörä, saan odottaa 20 sekuntia ennen kuin teksti näkyy ruudussa! Mikä neuvoksi?

MATTI NURMI

VASTAUS Viittaisi hieman tehotomaan koneeseen, jossa on liian vähän muistia. Hitamman koneen tapauksessa kannattaa kytkeä pois kieli-asun tarkistus: valitse Työkalut | Asetukset | Kieliasun tarkistus -välilehti ja ota valinta pois kohdasta "tarkista oikeinkirjoitus".

RISTO SUOMELA

Word 2000:n näkymä

KYSYMYKSI Jostain syystä asetukset ovat menneet niin, että kun kirjoitan tulostusasettelunäkymässä, minulla näkyy kaksi sivua vierekkäin, eikä vain yksi. Miten saan näkymän takaisin niin, että tulostusasettelunäkymässä näkyy vain yksi sivu keskellä.

ANONYMI

VASTAUS Valitse Näytä-valikosta "Asettelu". Kokoasetteluun (% näkymässä) pikkunuolella ja ota valinta 2-sivua pois. Valitse tilalle vaikka 100 %. Nyt pitäisi asetelunkin olla kohdallaan.

RISTO SUOMELA

XP:n asennus Ubuntu päälle

KYSYMYKSI Voiko XP:n asentaa suoraan Ubuntu Linuxin päälle vai pitääkö se ensin poistaa?

TAINA KILPIÄINEN

VASTAUS Toki onnistuu, muistaakseni XP:n asennusohjelma osaa jopa muokata levyosioita. Annat mennä vaan niiden ubuntu-osioiden päälle, jos niissä ei ole mitään tärke-

ää tietoa.

PAAVO KARVONEN

Suojaamaton verkko?

KYSYMYKSI Kun laitan kannettavan päälle (koneessa Windows XP), se havaitsee aina pari verkkoa, joita voin käyttää. Lisäksi käyttöjärjestelmä tiedottaa niiden olevan suojaamattomia.

Miksi ne ovat suojaamattomia? Mitä se tarkoittaa? Miten pitkä on verkon säde, jos esimerkiksi naapurissa on langaton tukiasema ja voin yhdistää siihen päästäkseni nettiin?

ANONYMI

VASTAUS Verkot ovat suojaamattomia koska a) purkki on oletusasetuksilla otettu käyttöön b) yhteys on tarkoitettu vapaasti kaikkien käytettäväksi.

Kantamaa tyypillisillä tukiasemilla on enintään 100 metriä, käytännössä alle 30 metriä, jos on vähänkin esteitä. Lain mukaan toisten verkkoihin ei saa kiinnittyä ilman lupaa oli suojaus tai ei.

JON LINDGREN

IE 7 ja Messenger eivät käynnisty enää

KYSYMYKSI Mistä johtuu, että Internet Explorer 7 ja Live Messenger eivät käynnisty enää? Firefox-selain toimii moitteettomasti. Olen asentanut ohjelmat uudelleen, mutta se ei auta. Kun yritän klikata ohjelmaa käyntiin, näkyy hetken aikaa käynnistyskuvake, joka sammuu heti. Mitään ei tapahdu.

Olen ajanut läpi virustorjunta- ja spyware-ohjelmat. Kokeilin myös niin, että poistin molemmat ja asensin vain Internet Explorer 7:n, mutta sama ongelma jatkuu.

ANONYMI

VASTAUS Kokeile järjestelmän palautusta eli valitse se tila missä ne ovat viimeksi toimineet. Käynnistä | Ohjelmat | Apuohjelmat | Järjestelmätyö-

kalut | Järjestelmän palautus.

HANNU SEPPÄLÄ

Akkumittarin kuvake kadoksissa

KYSYMYKSI Onnistuin hävittämään kosketuslevyhiirellä akkumittarin ikonin, joka näyttää akun varaustilaa, tehtäväpalkin ilmoitusalueelta oikealta alhaalta. Miten saan sen takaisin?

ANONYMI

VASTAUS Ohjauspaneeli | Virranhallinta | Lisäasetukset -välilehti | Asetukset-kohdassa ruki kohtaan "Näytä kuvake aina tehtäväpalkissa".

RISTO LEPPÄNEN

Asf-tiedosto audiolevyksi

KYSYMYKSI Yleisradion Areena-sivustolta voi tallentaa ohjelmia omalle tietokoneelle. Tallennettun asf-tiedoston toisto onnistui

Windows Media Playerilla.

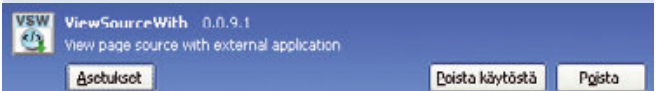
Kun yritin tehdä tiedostosta audio-cd-levyn Nero-kirjoitusohjelmistoa käyttäen, Nero ei kuitenkaan tunnistanut kyseistä tyyppiä. Pitäisikö asf-tiedosto muuttaa toiseen muotoon vai onko tiedossa cd-poltto-ohjelmaa, jolla asf-tiedostosta voisi tehdä audio-cd-levyn?

VESA KIVINEN

VASTAUS Tee siitä vaikka Winampilla wav-tiedosto. Valitse Winampissa Options | Preferences | Plugins ja valitse output pluginiksi "Nullsoft disk writer". Configure-napista voit vaihtaa asetuksia, kuten tallennuskausiota ja konversiota. Kun asetukset ovat kunnossa, laita raita soimaan. Winampin saat joko osoitteesta www.winamp.com tai MikroPC.netin tiedostot-alueelta.

EERO AHONEN

VINKKI



Lähdekoodi Firefoxista ulkoiseen editoriin

Vaikka Firefox päihittää muut selaimet monissa tehtävissä, lähdekoodin avautuminen selaimen omaan apuikkunaan ärsyttää monia. Sama ominaisuus on myös Geckoon pohjautuvassa Netscapessa ja muissa Mozilla-sukuisissa selaimissa.

Firefoxissa lähdekoodin saa auki suosikkitekstieditoriin seuraavasti:

1. Lataa ViewSourceWith-laajennus osoitteesta dafizilla.sourceforge.net/viewsourcewith/
2. Kun selain on käynnistynyt uudelleen, valitse Työkalut | Lisäosat | ViewSourceWith | Asetukset. Voit asettaa suosikkieditoriisi käynnistyväksi ohjelmaksi Editor list -kohdan alle. Kun olet valinnut ohjelman, paina Ok ja käynnistä selain uudelleen.
3. Kun painat jatkossa internet-sivun päällä hiiren oikeaa nappia, aukeaa valikko, jossa pitäisi näkyä kohta "View Source With" ja sen alavalikossa suosikkieditoriisi. ■

Kuuma linja Keskustelua, kysymyksiä ja vastauksia

Vista ja XP verkkoon keskenään

KYSYMYKS Yritän saada XP:n ja Vistaan verkkoon keskenään. Olen yrittänyt toimia samalla tavalla kuin kahden XP-koneen tapauksessa, mutta ei onnistu.

Koneet on kytketty samaan laajakaistamodeemiin rj45-kaapeleilla samalla tavalla kuin kaksi XP-konetta aikaisemmin. Missä vika?

ANONYMI

VASTAUS Olisikohan vain joku pikku juttu? Auttaisikohan nämä:

<http://windowshelp.microsoft.com/Windows/fi-fi/help/76174f4a-7522-425a-9424-324dd299265e1035.msp> tai

<http://windowshelp.microsoft.com/Windows/fi-fi/help/293c504f-b944-4d5d-835c-f080129bd5dc1035.msp>

MAURI MERTANEN

Esikatselukuvat eivät toimi

KYSYMYKS Käyttöjärjestelmä on Windows 2000 Professional. Resurssienhallinnan Näytä | Pikukuvat ei näytä kuvia, vaan kuvaan kytketyn ohjelman symbolin.

Tuplaklikkaus avaa kuitenkin kuvaan kytkettyyn kuvankäsittelyohjelmaan.

ERKKI SILANDER

VASTAUS Olisiko tästä apua: <http://support.microsoft.com/kb/q243401/>

REIJO IMMANEN

Windows XP -työaseman nimen muuttaminen

KYSYMYKS Voiko Windows XP -käyttöjärjestelmän asennuksen yhteydessä työasemalle annettua nimeä jälkikäteen muuttaa toiseksi?

Miten se tapahtuu? Nimi näkyy esimerkiksi kirjoittimen lokitiedostoissa alkuperäisenä.

TIMO GLAD

VASTAUS Työaseman nimen voit vaihtaa klikkaamalla Oma tietokonetta hiiren oikealla painikkeella ja valitsemalla Ominaisuudet | Tietokoneen nimi | Muuta.

Muutos vaatii järjestelmänvalvojan oikeudet. Jos kyse on rekisteröidyn omistajan muuttamisesta, katso tämä ohje: www.saunalahti.fi/wpoet/fin/windows3.htm

PASI REVONMÄKI

XP:n levyntarkistus-ohjelma hukassa

KYSYMYKS XP:ssä ei näytä enää olevan Scandiskä. Millä ohjelmalla (Käynnistä | Suorita...) kiintolevyyn pinta- ja tiedostotarkistus tehdään XP:ssä?

MATTI KRANNILA

VASTAUS Komento on chkdsk. Tarkistuksen saa tehtyä XP:ssä graafisestakin käyttöliittymästä.

Avataan resurssienhallinta tai oma tietokone, valitaan haluttu asema, klikataan sitä oikealla näppäimellä ja sieltä Ominaisuudet (Properties) | Työkalut (tools) -välilehti | Virheentarkistus (Error checking) -osiosta Etsi (Check Now) ja ruksitetaan Etsi ja yritä korjata virheelliset sektorit (Scan for and attempt recovery of bad sectors).

Lisäohjeita: <http://support.microsoft.com/kb/315265/fi>

NUUTTI HYTTINEN

Wlan yhteys pätkii

KYSYMYKS Wlan-yhteyteni pätkii jatkuvasti ja yhteys on luotava uudestaan. Minulla on suojattu yhteys. Adsl-modeemina on Zyxel Prestige 660H/HW-D1. Mistä johtuu?

On uudet laitteet, uusi kannettava ja adsl-modeemi. Kannettava on Sonyn Vaio CR-Series. Käyttöjärjestelmä on Windows Vista Home Premium.

ANONYMI

VASTAUS Modeemin asetuksis-

sa määrätään kuinka tiuhaan yhteys on luotava uudestaan. Maksimi taisi olla tuolle modeemille 9999 s.

PASI REVONMÄKI

VASTAUS Voi olla myös virransäästöä johtuva ongelma. Yksi tapa kiertää on laittaa ping -t päälle.

Toimii minulla.

JON LINDGREN

Ohjelmat käynnistyvät itseksensä

KYSYMYKS Ongelmani on, että ohjelmat käynnistyvät ajoittain itseksensä. Saattaa käydä niin, että yhtäkkiä aukeaa esim. Word, Wordpad, Notepad, Photoshop ja niin edelleen ilman mitään syytä.

Kone on muutenkin hidas, paitsi kun valitsee käynnistykseen yhteydessä "viimeinen toimiva kokoonpano". Sen jälkeen kone toimii päivän pari ihan hyvin, mutta sitten alkaa taas sama ralli.

JUKKA SANDBERG

VASTAUS Pöppöjen varalta voisit tehdä seuraavat toimenpiteet:

Lataa, asenna ja hae päivitykset seuraaviin ohjelmiin: CCleaner, Ad-Aware, Spybot, AVG Anti-Spyware, A-squared free ja Windows Defender. Löytyvät esimerkiksi MikroPC.netin tiedostot-alueelta.

Irrota verkkokaapeli. Tee uusi palautuspiste (Käynnistä | Ohjelmat | Apuohjelmat | Järjestelmätyökalut | Järjestelmän palauttaminen). Aja CCleaner kaikin optioin ja ota rekisteristä varmuuskopio, kun ohjelma sitä ehdottaa.

Aja manuaalinen virustarkistus virustentorjuntaohjelmallasi. Käynnistä vikasetotilaan eli paina uudelleen-käynnistyksestä F8 ja valitse "Käynnistä vikasetotilaan ilman verkkotoimintoja". Aja loput lataamistasi ohjelmista tallentaen rekisteri, jos ohjel-

mat sitä ehdottavat.

Aja lopuksi vielä CCleaner kaikin optioin uudelleen. Tämä on tärkeää rekisterinpuhdistuksen kannalta. Käynnistä normaalisti uudelleen ja testaa toiminta.

Sitten, kun kaikki pelaa, otetaan palautustoiminto pois päältä (klikkaa Omaa tietokonetta hiiren kakkospainikkeella | Ominaisuudet | Järjestelmän palauttaminen -välilehti | ruksi kohtaan "Poista järjestelmän palauttaminen käytöstä", käynnistetään uudelleen ja palautetaan toiminto takaisin päälle.

Palautuspiste ja rekisterin varmuuskopiot pienentävät vaaraa menettää tarpeellista tai toiminnan kannalta tärkeää dataa. Ohjelmien tekemät varmuuskopiot palautetaan ohjelmien omilla työkaluilla tai rekisterieditorilla (komentokehotteen regedit-komennon kautta).

PASI REVONMÄKI

Verkkoliikenteen analyysiohjelma XP- ja Vista-ympäristöihin

KYSYMYKS Liikenne on muuttunut jostakin syystä käsittämättömän hitaaksi, ja olen melko varma, että vika piilee joko verkkokortissa tai mahdollisesti gigabitin kytkimessä. Koska XP-kone on vanha, en mielelläni lähtisi vaihtamaan verkkokorttia uuteen.

Onko jostain saatavissa verkkoliikenteen analyysiohjelmaa windows-ympäristöön, sellaista, jossa näkyisi esimerkiksi viallisten pakettien lukumäärä tai muuta sellaista, jolla saisin paikannetuksi vian varmasti tuohon emolevyn verkkokorttiin?

MATTI PULKKINEN

VASTAUS Wireshark, osoitteesta www.wireshark.org tai MikroPC.netin tiedostot-alueelta.

ARTO SUHONEN