



Kissa pöydällä. D40:n väritasapainoautomaattika tuottaa hehkulampun valossa kelmeän kuvan. Käsiasäätö muuttaa kaiken. Kuvat ovat käsittelemättömiä ja ne on otettu aukon esivalintaan perustuvalla valotusautomaattikalla. Myös herkkyys on kamerasäätämällä.

mukavuus lisääntyisi, jos akun voisi ladata suoraan kamerassa. Nyt käytössä on vain erillinen lataustelakka, joka on turha muovinkappale matkoilla mukana pidettäväksi.

Puutteistaan huolimatta D40

on "eniten kameraa eurolla" -sarjassa kova tekijä. Ja pakettiobjektiivinhan voi vaihtaa. Valittavasti runkoa ei ainakaan vielä myydä erikseen. ■

TEKSTI JA KUVAT:

TIMO PYLVÄNÄINEN

Nikon D40



Edustaja Ominaisuudet

Nikon Nordic AB, www.nikon.fi
6,1 megapikselin kenno, 2,5 tuuman näyttö. Suljinajat 30–1/4000 s, salamatastmäys 1/500 s asti. Tallennus SD-kortille.
Nikon D40 Kit sisältää D40-rungon ja AF-S DX Zoom-Nikkor 18–55 mm f/3,5–5,6-objektiivin, akun latauslaitteen ja rungon suoja-
tulpat, hihnan, usb- kaapelin, Picture Project-tietokoneohjelman
sekä suomenkielisen käyttöohjekirjan.
699 euroa.

Hinta



Ontrack EasyRecovery hallitsee datakato-ongelmat vahinkoformatoinneista rikkiinisiin tiedostoihin.

Onks tietoo?

Ontrack EasyRecovery on ohjelmapaketti, josta löytyy vastaus hiukan epätavallisempiinkin tiedon katoamisiin.

Ohjelmisto jakautuu kolmeen osioon: diagnostiikkaan, tiedon palautukseen ja tiedostojen korjaukseen.

Kun ohjelma asennetaan, tehdään käytännössä jostain koneesta pelastustyöasema, johon pelastettavat mediat sitten liitetään. Tällaisessa koneessa oleellista on iso kiintolevy, sillä ohjelma pelastaa kadonneet tiedostot eri asemalle kuin mistä ne ovat kadonneet. Tällöin ei vahingossa kirjoiteta pelastettua tiedostoa toisen pelastettavaksi tarkoitetun tiedoston päälle.

Jos palautettavana on usean sadan gigatavun osion sisältö, pelastamisen voi joutua tekemään osissa. Palautetut tiedostot voi myös ohjata suoraan ftp-palvelimelle tai pakata zip-tiedostoon.

Diagnostiikassa on testit koko levyllä ja osioille. Ohjelma osaa myös kaivella tietoa kiintolevyjen SMART-järjestelmästä (Self-Monitoring, Analysis and Reporting

Technology), jota käytetään kiintolevyn vikojen ennakointiin. Käytännössä SMART osaa harvoin enustaa vikaa.

Ohjelma varoittaa, että jos kiintolevyä "pitää outoa ääntä", diagnostiikan ajaminen voi tuhoata levyn lopullisesti. Toivottavasti käyttäjä osaa tunnistaa "oudon äänen". Mutta 90 sekunnin pikatestinkin ilmoitetaan löytävän vi-
an 90 prosentin varmuudella.

Pieni pettymys on jumper viewer -toiminto, joka käytännössä vain vie tavallisimpien kiintolevyvalmistajien sivuille etsimään sieltä ide-levyjen jumpperiasetuksia.

Tiedonpalautus-osio on kiinnostavin. Testissä tieto palautui jopa medialta, joka oli formatoitu peräkkäin kahdella eri levyjärjestelmällä. Tieto näyttää istuvan sitkeästi myös flash-muistissa. Päällekirjoitetulta tietovälineeltä ei välttämättä löydy kokonaisia tiedostoja, mutta sirpaleita kuitenkin.

Joka tapauksessa palautus toi-

mi vailla moitteen sijaa. Levytilan tarve kannattaa muistaa. Vaikka tietoa voi palauttaa myös osissa, voi olla vaikea tulkita, mitkä sirpaleet kuuluvat yhteen. Jos mahdollista, helpointa olisi palauttaa kaikki tieto kerralla.

Tiedostojen korjauksessa ohjelma tarjoaa mahdollisuuden Office- tiedostojen ja zip-pakkausten paikkaamiseen. Ontrackille toive: pdf ja mpg -tiedostojen korjausmahdollisuutta kaivataan.

Ohjelma toimitetaan cd:llä, mutta paketissa tulee mukana myös käynnistyslevyke, jolla järjestelmä saadaan hätätilanteessa sen verran pystyyn, että korjaus voidaan aloittaa.

Myös ohjelman cd:n pitäisi olla käynnistävä, mutta testissä ainakin Acer Aspire E 360 kieltäytyi käynnistymästä.

Hätäkäynnistyslevyke sisältää

DR-DOS version 7.05. Se käynnisti kaikki testatut laitteet, mutta Hewlett-Packard 7600:n usb-hiiri kieltäytyi tunnistumasta. Muilla hiirikin löytyi, tosin näytön väri maailma päätyi joskus omituiseksi. Mutta nämä kosmeettiset haitat eivät edes hidasta ohjelman käyttöä.

Käynnistyslevyettä käytettäessä ulkoiset usb- ja firewire-kiintolevyt jäivät järjestelmällisesti löytymättä. Tämä ei ole vakavaa, sillä ulkoiset asemat voidaan toki liittää koneeseen, johon Easyrecovery on varsinaisesti asennettu.

Muutamista ongelmista huolimatta EasyRecovery on parhaita palautustyökaluja, joita rahalla saa. Sen pitäisi kuulua jokaisen työkesken tietojen palauttavan vakiovarusteisiin, mutta johanortin leikkikalua se ei ole. ■

JUHO USKI

Ontrack EasyRecovery Professional 6.1



Valmistaja Vaatimukset

Ontrack Data International, www.ontrack.com, www.ibas.fi
64 megatavua keskuumistia, Intel-yhteensopiva prosessori,
150 Mt levytilaa asennukseen.

Ominaisuudet

Kiintolevyjen ja medioiden diagnostiikka, kadonneen tiedon palautus, Office- ja zip-tiedostojen korjaus.

Hinta

389 euroa /5 työasemaa, 624 euroa /50 työasemaa, 779 euroa /100 työasemaa

Tikku varmentaa käyttäjän

Usb-tikku ja Protectdrive Enterprise Edition salaavat koneen kiintolevyn sisällön. Tiedot pysyvät turvassa, vaikka tietokone joutuisi väriin käsiin.

Protectdriven suojausmenetelmä perustuu koko kiintolevyn sisällön salaamiseen. Eli jos kone joutuu väriin käsiin, tiedostot ovat turvassa. Normaalikäyttöön tai käyttönopeuteen tiedostojen salaaminen ei vaikuta millään tavalla. Salattuihin tiedostoihin pääseminen edellyt-

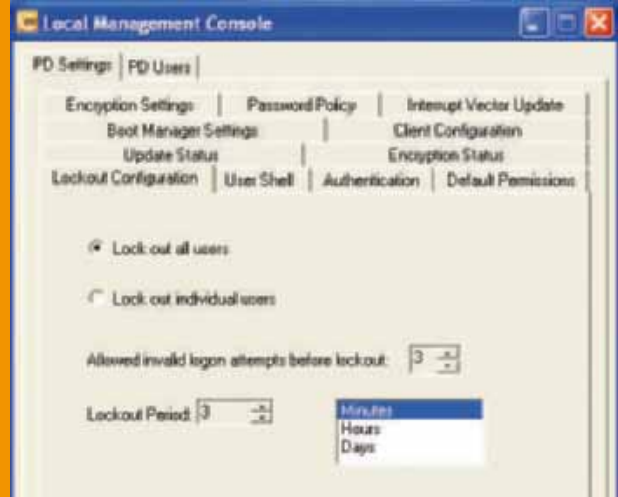


Protectdrive yhdessä

iKey:n kanssa estää koneen käytön tehokkaasti, koska koneen avaaminen vaatii sekä oikean salasanan että siihen liitetyn usb-tikun. Pin-koodin syöttäminen ja tikun asettaminen usb-väylään eivät syö käyttäjän työaikaa verrattuna pelkkään käyttäjätunnukseen

◀ Usb-tikkuun ja pin-koodiin

perustuva suoja on tehokas, eikä hukkuneesta sylimikrosta saada kaivettua tietoja esiin, vaikka usb-tikkukin olisi kadoksissa. Normaalikäytössä salausta ei kuitenkaan huomaa, eikä se hidasta työskentelyä.



Salauksen vahvuus ja muut käyttäjätunnistamiseen ja salasanan hallintaan liittyvät asetukset hoituvat yhden asennusohjelmiston kautta. Yrityksessä hallinta voi tapahtua keskitetysti.

tää käyttäjän tunnistusta koneen käynnistyksen yhteydessä.

Käyttäjä tunnistetaan ikey-usb-tikun avulla. Varmennus perustuu yksilöityyn sertifikaattiin ja tikulle tallennettuun pin-koodiin. Käyttäjä asettaa tikun usb-väylään ja syöttää pin-koodin, jonka jälkeen kone toimii normaalisti.

Windowsiin kirjautuminen voidaan yhdistää ikey-varmennukseen Single Sign-On -menetelmällä. Silloin windowsiin ei tarvitse erillistä käyttäjätunnusta ja salasanaa, vaan usb-tikun ja salasanan syöttäminen käynnistyksen yhteydessä riittää. Kun tikun ottaa irti, windows kirjaa käyttäjän automaattisesti ulos.

ja salasanaan perustuvaan tunnistukseen.

Normaalissa käyttäjätunnistuksessa kiintolevyllä olevat tiedot ovat kuitenkin selväkielisenä, jolloin esimerkiksi kannettavan mikron hukuttaminen voi johtaa salassa pidettävien asiakirjojen vuotamiseen. Vaikka Protectdrivelä salattu kone katoaisi usb-tikun kanssa, kukaan ei pääse käsiksi koneella oleviin tietoihin ilman pin-koodia.

Selkeiden ohjeiden avulla salausohjelman asennus ja käyttöönnotto sujuu nopeasti. Hosua ei kuitenkaan kannata, sillä pari väärää valintaa voi johtaa koko kovallevyn tyhjentymiseen. Yrityksissä ohjelman käyttöönotto tapahtuu helpoiten keskitetysti.

Ohjelman Enterprise-version voi asentaa myös verkkosäätimenä. Active Directory -tuki mahdollistaa integroinnin erilaisiin käyttäjärajotteisiin ja -asetuksiin. Ohjelmalla voi rajata esimerkiksi eri porttien ja diskettiaseman käyttöä.

Usb-tikun voidaan salata siten, että ne saadaan auki vain oikealla salasanalla ja ainoastaan Protect Drivellä varustetussa koneessa. Näin ikey-tikkujen käyttöä voi tehokkaasti estää muilla kuin yrityksen pc:illä.

Keskitetty hallinta vaatii toimivaksi Windows Server 2003:n ja sertifikaattipalvelut. Sen lisäksi